

**ROMTEHNOCHIM**  
Soluții Profesionale

Fisa tehnica a produsului:

## EMAIL ALCHIDO-POLIURETANIC PENTRU ACOPERISURI SI TIGLA METALICA „EMEX SCREENPOL”



### 1. GENERALITATI

*Emailul Bicomponent Alchido-Poliuretanic pentru Tigla Metalica “Emex Screenpol” este un sistem avansat de acoperire, de generatie noua, cu caracteristici de pelicula superioara, de mare performanta, ce are la baza o rasina poliolica reticulata cu un izocianat de tip alifatic.*

*Produsul contine aditivi si ceruri speciale ce determina duritatea si rezistenta superioara, dar si un **grad de avansat de luciu**, cu o etalare deosebita a peliculei.*

Acest tip de email poliuretanic, are o duritate si o rezistenta in timp, mai mari decat ale vopselelor conventionale si asigura o serie de performante tehnice, dintre care enumeram:

- prelungirea duratei de viata a substratului;
- amplificarea rezistentei la apa a suportului vopsit;
- stoparea actiunii corozive a sarurilor prezente in atmosfera;
- buna rezistenta la soare si, in special, la radiatiile UV;
- asigurarea unei mai mari rezistente la solicitari mecanice, ca abraziune sau zgariere.

Mecanismul de formare a peliculei este determinat de conversia chimica la amestecul cu intaritorul de tip izocianat alifatic modificat.

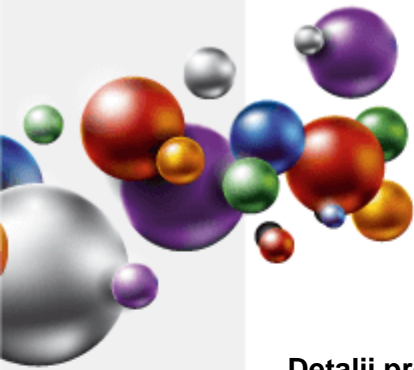
Culoare: produsul se fabrica intr-o gama variata de culori, conform cartelei RAL

#### **Elemente caracteristice principale:**

- aderența mare la suport;
- putere mare de acoperire;
- etalare superioara;
- pelicula cu duritate excelenta;
- durabilitate indelungata;
- rezistenta la apa;
- rezistenta superioara la factori de mediu;
- rezistenta excelenta la uzura;
- rezistenta la sarurile din atmosfera;
- rezistenta ridicata la variatii de temperatura;
- rezistenta ridicata la cicluri inghet-dezghet;
- rezistenta ridicata la UV.

Certificări  
ISO





#### Detalii produs - bicomponent:

- Componenta A - Baza ce contine rasina poliolica, aditivata si colorata.
- Componenta B - Izocianat alifatic modificat, necesar pentru conversia chimica.

## 2. DOMENII DE UTILIZARE

Produsul este creat special pentru vopsirea tiglei metalice de acoperis, atat in cazul in care este necesara schimbarea culorii, cat si pentru reparatii. *Pe tigla metalica standard, vopsita in camp electrostatic, acest sistem fi aplicat ca atare, fara grund sau pregatiri speciale.* Daca produsul se aplica pe tabla zincata este recomandat sa se utilizeze, in prealabil, un grund epoxidic sau vinilic, produse ce au rolul de a mari aderenta si compatibilitatea intre suport si email.

Datorita faptului ca este un produs cu performante avansate, poate fi folosit atat pentru acoperirea suprafetelor noi, cat si pentru remedieri, in conditiile unei corecte pregatiri a suportului. Suporturile la care este folosit cu precadere, in afara acoperisurilor metalice, sunt: utilaje agricole, panouri sandwich, balustrade, tamplarie metalica, containere, rastele metalice, grilaje, porti, suporti metalici, scene, standuri si copertine metalice, etc.

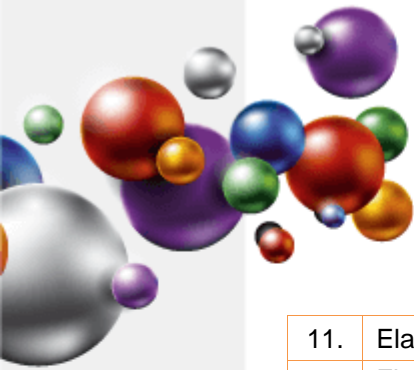
Desi sistemul include in receptura si aditivi de protectie cu rol de filtru UV, pentru rezistenta si stabilitate a culorii mult extinse, se poate utiliza la final *Lac Poliuretanic de Protectie "Emex UV Shield"*, ce va optimiza aceste proprietati.

## 3. CARACTERISTICI TEHNICE

Nr. crt.	Caracteristica	U.M.	Valoarea caracteristicii	Metoda de analiza
<b>Produsul ca atare</b>				
1.	Aspect, culoare	-	produs omogen, fara incluziuni, divers colorat	examinare vizuala
2.	Continut de substante nevolatile (3 ore la 125°C)	%	min. 53	SR EN ISO 3251-2008
3.	Grad de frecare, max.	µm	25	SR EN 1524:02
4.	Timp de scurgere, Ø4 mm la 23°C	s	70 - 90	SR EN ISO 2431-1997/AC : 2003
5.	Viabilitate amestec	min.	max. 60	SR EN ISO 9514-2005
6.	Timp de uscare la la 23°C: - pentru reacoperire - uscare finala	Ore Zile	12 Ore 2 Zile	SR EN ISO 9117-1:2009
7.	COV	g/l	Max. 499	EN ISO 11890-2
8.	Categorie si subcategorii produs (cf. D E 2004/42/CE)	g/l	A/j (acoperiri performante reactive-bicomponente cu destinatie speciala) Valori COV limita: 500 (2010) - SBS	
<b>Pellicula</b>				
9.	Aspect	-	pellicula continua, fara defecte, lucioasa	examinare vizuala
10.	Adherenta, incercarea la carioaj, grila de 1mm	-	0	SR ISO 2409:2003

Certificări  
ISO





11.	Elasticitate, min.	mm	min. 7	SR ISO 1520:2002
12.	Flexibilitate, max. dorn cilindric	mm	min. 6	SR EN ISO 1519 :2003
13.	Determinarea reflexiei regulate, la 60°	%	96 - 98	SR ISO 2813+C1:1997/A99:2003
14.	Rezistenta la ceata salina tip S	ore	min. 350	SR EN ISO 9227:2007 ver.eng
15.	Rezistenta la cicluri de imbatranire accelerata (inclusiv cicluri de inghet/ dezghet)	cicluri	dupa 60 de cicluri nu se observa modificari semnificative ale aspectului peliculei	SR.EN. ISO 4628-1:2004

#### 4. INSTRUCIUNI DE APLICARE

*Este obligatorie respectarea stricta a tuturor indicatiilor, precautiilor sau limitarilor de mai jos, in vederea obtinerii unor performante maxime ale produsului.*

##### **Mod de aplicare:**

**Este recomandat ca produsul sa fie aplicat prin pulverizare cu aer sau airless, dar se poate aplica si manual cu pensula sau trafalet din fibre naturale.**

Se amesteca cele 2 componente:

**Raport gravimetric informativ componente (A/ B): 1.000 gr. A / 230 gr. B (\*).**

##### **Foarte important:**

Cantitatea de intaritor se calculeaza pentru fiecare lot in parte, existand posibilitatea aparitiei de mici diferente. Este necesar ca, daca nu se amesteca in totalitate cantitatile predozate, sa existe confirmarea producatorului cu privire la raportul de intarire.  
Se tine seama de timpul scurt de viabilitate al amestecului, de doar max. 1 ora la 23°C.

##### **Nu se va face dozare volumetrica, ci doar gravimetrica, prin cantarire.**

Amestecarea se va face folosind un agitator mecanic adecvat, la viteza mica de rotatie, pentru evitarea incalzirii produsului, timp de max. 2 minute.

Nerespectarea raportului masic, sau o superficiala amestecare a componentelor, poate conduce la obtinerea unei pelicule cu aspect necorespunzator.

Amestecul obtinut are o durata limitata de utilizare (viabilitate sau pot-life), ce depinde atat de temperatura ambianta cat si de cantitatea preparata si este de max. 1 ora la 23°C.

Perioada de viabilitate a produsului poate scadea odata cu cresterea temperaturii si marirea cantitatii de amestec, datorita accelerarii reactiilor chimice, la temperaturi mai mari de 23°C.

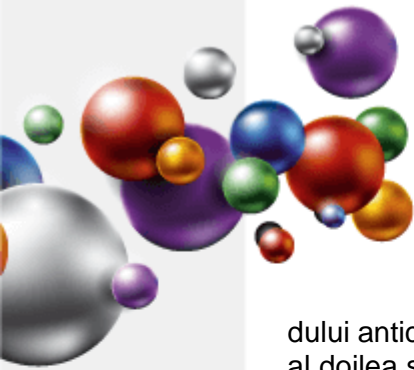
*Produsul **NU** este compatibil cu apa.*

*Produsul poliuretanic in contact cu apa, in faza de preparare / aplicare, sufera deteriorari ireversibile, calitatea rezultata fiind afectata semnificativ.*

Reglarea vascozitatii produsului se face cu Solvent Poliuretanic "Emex", sau un alt diluant recomandat de producator. Utilizarea unui solvent neadecvat poate genera aglomerari, gelifiere sau alte fenomene ce duc la scaderea semnificativa a performantelor. Nu se va dilua in exces, indiferent de modul de aplicare.

Aplicarea emailului se va face dupa min. 12 ore si max. 30 de ore de la aplicarea grun-

*\* In functie de lotul si tipul intaritorului pot exista diferente cantitative. Ambalajele sunt predozate cu cantitati exacte.*



dului anticoroziv (daca este necesar sa fie aplicat). Produsul se va aplica in 2 straturi. Cel de-al doilea strat al sistemului poate fi aplicat dupa 12 ore, **dar nu inainte de a se verifica gradul de uscare al stratului anterior** (sa nu lase amprenta). Nu se va depasi termenul de max. 30 de ore intre straturi, perioada in care aderenta peliculei este optima.

#### **Pregatirea suprafetei-suport:**

Aplicarea produsului pe suprafata se face numai dupa pregatirea corespunzatoare, deoarece aceasta etapa are o influenta hotaratoare asupra calitatii acoperirii si durabilitatii ei.

**Suprafetele vopsite in camp electrostatic necesita doar degresare, fara alte pregatiri. Tabla galvanizata va fi doar usor asperizata.**

Pentru toate celelalte suprafete metalice, vechi sau noi, recomandarea este sa fie curatate prin sablare la gradul Sa 2½ (conform ISO 8501/1-88), sau 2 (conform STAS 10166/1-77), iar apoi sa se desprafuiasca prin aspirare, sau suflare cu aer comprimat si, sa se degreseze cu solvent. Se recomanda o rugozitate de sub 40 µm.

Daca aceasta operatiune este dificil de executat, este totusi obligatorie efectuarea unei curatari atente a suportului prin operatiuni descrise mai jos:

- atat suprafetele vechi, cat si cele noi, se curata de orice impuritati, grasimi, sau alti contaminanti (saruri, etc), se asperizeaza cu panza abraziva sau perii mecanice de sarma, se desprafuiesc prin aspirare sau suflare cu aer comprimat si se degreseaza cu solvent;
- daca exista urme de rugina, acestea vor fi indepartate complet prin periere mecanica, si/ sau prin folosirea **Solutiei de indepartare a ruginii "Emex Rust Stop"**;
- vopselele vechi, neaderente, se indeparteaza complet prin raziuire, periere, slefuire sau folosind o solutie chimica pentru decapare, de tipul **"Emex CM Cleaner"**, **cu teste prealabile de compatibilitate**; nu se admit urme de alte vopsele sau contaminanti;
- la final, suprafetele trebuie sa fie perfect uscate si fara urme de contaminanti.

## **5. CONDITII DE APLICARE**

Produsul se conditioneaza la temperatura de aplicare minim 24 ore inainte de folosire. Inainte de deschiderea ambalajului se indeparteaza de pe acesta praful sau alte urme de murdarie pentru a nu contamina produsul. Nu se deschide in incaperi cu praf.

Se omogeneizeaza bine componenta A in ambalajul original, folosind un amestecator mecanic, in vederea redispersarii eventualului sediment. Timpul de amestecare, chiar daca nu s-a adaugat intaritorul, nu va depasi 2 min. Se adauga apoi si componenta B, de asemeni prin amestecare mecanica. **Se va evita amestecarea violenta sau la viteza mare.**

#### **Compatibilitate:**

*Este interzisa cu desavarsire amestecarea produsului cu orice tipuri de alte vopsele, chiar similare, pentru evitarea riscului aparitiei unor probleme de compatibilitate. Nuantarea produsului se face doar de catre producator, industrial. Pentru asigurarea unei compatibilitati maxime, solventii sau alte materiale conexe, vor fi fabricate de producatorul "Romtehnachim", sau recomandate de acesta.*

**Diluarea produsului se face doar in limitele recomandate. Depasirea acestora va avea ca efect scaderea aderenței, a puterii de acoperire si a rezistentei in timp.**

Temperatura optima de aplicare a produsului: 15 ÷ 30°C.

Temperatura produsului: 15 ÷ 30°C.

Temperatura suportului: 15 ÷ 30°C.

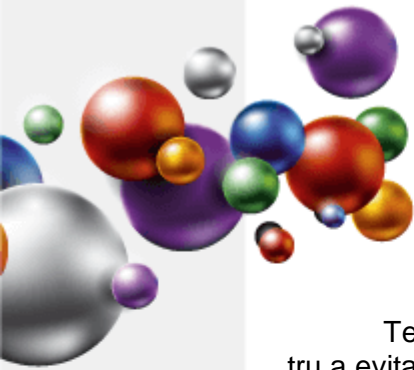
Umiditatea relativa a mediului: max. 65%.

**Umiditatea suportului: max. 6%.**

Certificări  
ISO







Temperatura suportului va fi cu cel puțin 3°C peste temperatura punctului de roua pentru a evita condensarea umidității pe suport, factor ce poate determina scăderea aderenței, a luciului sau baciării.

Produsele nu se vor aplica pe timp de ceață, ploaie, ninsoare, sau când există pelicula de apă sau gheață pe suprafața suport.

Se va evita de asemenea aplicarea produselor în condiții de vânt puternic sau în prezența unei mari cantități de praf în atmosferă.

Spălarea sculelor se face imediat după încetarea lucrului, cu diluant, urmată de ștergere cu o panză din bumbac sau în.

*Nu este recomandată aplicarea produsului sub pragul de +15°C, întrucât timpul de uscare se poate prelungi necontrolat.*

## 6. CONSUM SPECIFIC

Consumul specific este de 110 - 130 gr. amestec/m<sup>2</sup>/strat. La o acoperire în două straturi, în condiții optime de aplicare, consumul este de circa 250 gr. amestec /m<sup>2</sup>. Acest consum poate fi influențat de gradul de rugozitate al suportului și de metoda de aplicare. Pierderile din cursul pregătirii și aplicării trebuie luate separat în calcul.

## 7. AMBALARE, MARCARE, DEPOZITARE ȘI TRANSPORT

Produsul se livrează în ambalaje metalice închise etans. Pe etichetele ambalajelor sunt înscrise: numele producătorului, denumirea produsului, tipul produsului, lotul și data fabricației, subcategoria produsului, COV, termenul de valabilitate, cantitatea netă, semne avertizoare specifice, privind nocivitatea și toxicitatea.

Ambalajele se depozitează în spații uscate, ventilate, ferite de soare și surse de foc, la temperaturi cuprinse între 5 și 30°C.

***Depozitarea la temperaturi mai mici de 5°C poate duce la deteriorarea întăritorului și pierderea proprietăților acestuia.***

Transportul se va efectua cu mijloace de transport acoperite, special amenajate pentru transportul produselor inflamabile, neexpus la radiații solare sau intemperii, respectând regulamentele privind transportul substanțelor inflamabile și nocive.

## 8. TERMEN DE VALABILITATE

În ambalajele originale, închise etans, cu respectarea condițiilor de transport și depozitare, termenul de valabilitate a produsului este de 12 luni de la data fabricației.

În cursul acestei perioade sunt posibile următoarele modificări care nu afectează proprietățile peliculogene ale produselor:

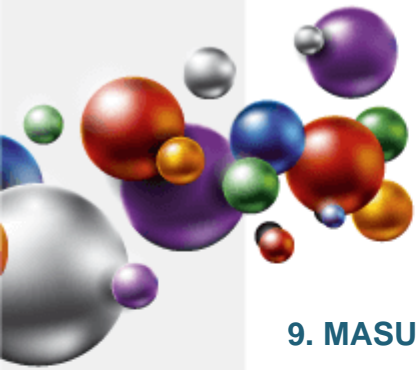
- sedimentare de pigment - se înlătură prin agitare până la omogenizare perfectă.
- creșterea vâscozității - se corectează prin adăugarea solventului recomandat de producător.

Produsul dintr-un ambalaj parțial golit nu mai poate fi folosit, urmare apariției reacțiilor chimice specifice.

La depășirea termenului de valabilitate produsul trebuie re-verificat din punct de vedere al caracteristicilor peliculogene conform condițiilor tehnice prevăzute și poate fi utilizat dacă aceste caracteristici corespund.

Certificări  
ISO





## 9. MASURI DE SANATATE, SECURITATE SI SITUATII DE URGENTA

Produsul contine diluanti reactivi cu caracter inflamabil si nociv.

Toate operatiile de manipulare, transport, depozitare, utilizare se vor efectua aplicand cu strictete normele de prevenire a incendiilor, normele de protectia muncii si igiena sanitara in vigoare.

Se interzice:

- prezenta surselor de foc deschis (scantei, fumat, etc.);
- utilizarea echipamentelor electrice si uneltelor neconforme cu normele in vigoare referitoare la medii cu risc de explozie;
- contactul prelungit sau frecvent cu pielea si mucoasele;
- inhalarea prelungita sau frecventa a vaporilor.

Pe parcursul aplicarii produsului se vor asigura ventilatia si sistemele de stingere a incendiilor corespunzatoare. Personalul va purta echipament de protectie corespunzator si se vor respecta regulile de igiena muncii.

*Toate informatiile de mai sus sunt oferite cu buna credinta, in vederea obtinerii celor mai bune rezultate cu produsele „EMEX”, marca inregistrata a „ROMTEHNOCHIM” s.r.l., si trebuiesc respectate ca atare, in totalitate.*

*Produsele „EMEX” sunt destinate utilizarii profesionale. Orice abatere de la conditiile si metodele de aplicare, depozitare sau pregatire a suprafetei poate influenta negativ performantele produselor puse in opera. „ROMTEHNOCHIM” s.r.l. nu-si asuma responsabilitatea pentru posibila degradare a produsului, urmare folosirii acestuia in afara recomandarilor sale.*

*Toate produsele sunt realizate in sistemul de Management Integrat al Calitatii ISO 9001:2008, ISO 14001:2004; OHSAS 18001:2007.*

Certificări  
ISO



Contact:

**S.C. Romtehnachim S.R.L.**

Str.Steaua Sudului, Nr. 22, Jilava, Ilfov

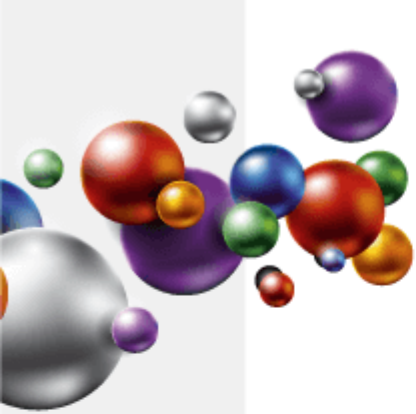
☎ 021-457.1693, 021-457.0638; 021-457.0646;  
0724-509.552, 0724-577.075

✉ [office@emex.ro](mailto:office@emex.ro)

🌐 [www.emex.ro](http://www.emex.ro)

Socializati cu noi !





Certificări  
ISO

