

EMEX<sup>®</sup> by



ROMTEHNOCHIM

Soluții Profesionale

Fisa tehnica a produsului:

## LAC DE PROTECTIE BETON "EMEX MINERAL PROTECT"



### 1. GENERALITATI

*Lacul de Protectie Beton "Emex Mineral Protect"* este un produs profesional, de mare eficienta, pe baza de rasini acrilice pure, fileri speciali si agenti de hidrofobizare (de tip xilan), destinat atat protejarii betonului impotriva intemperiiilor si a sarurilor din atmosfera, cat si fixarii suprafetelor cimentice in general, impotriva apei.

*Contine substante hidrofobizante care nu permit umezirea suportului in profunzime.*

Se caracterizeaza prin buna rezistenta la intemperii, grasimi, umiditate in exces, saruri chimice existente din atmosfera, apa, etc., dar si prin capacitatea de a pastra, in acelasi timp aspectul natural al suportului din beton, ciment, zidarie si, eventual, textura acestora. Are o mare capacitate de penetrare si asigura respiratia naturala a suportului.

Acest lac, in stare lichida, este alb lptos, iar la uscare devine perfect transparent.

#### *Elemente caracteristice principale:*

- aderența mare la suporturi minerale;
- proprietati usor hidroizolante;
- rezistenta la intemperii;
- protectie impotriva factorilor de mediu;
- pelicula flexibila
- aplicare usoara;
- timp de uscare redus;
- putere mare de penetrare;
- rezistenta la variatii termice;
- rezistenta la inghet-dezghet;
- rezistenta la medii alcaline;
- rezistenta la UV.

### 2. DOMENII DE UTILIZARE

Lacul de Protectie Beton "Emex Mineral Protect" este recomandat pentru o protectie superioara fata de factori de mediu, ca saruri, intemperii, umezeala, murdarire, sau alti factori

Certificări  
ISO





care pot genera degradarea prematura a suprafetelor din ciment, beton sau zidarii, situate la interior sau exterior. **Se va folosi de preferinta pe suprafete verticale sau in panta.** Produsul nu asigura hidroizolatii grele si nu se recomanda a fi folosit pentru pardoseli cu trafic intens. Poate fi utilizat pe orice alt tip de suport mineral, asigurand o buna protectie fata de factorii enumerati mai sus.

### 3. CARACTERISTICI TEHNICE

Nr. crt.	Caracteristica	U.M.	Valoarea caracteristicii	Metoda de analiza
<b>Produsul ca atare</b>				
1.	Aspect	-	produs omogen, lichid, fara impuritati	examinare vizuala
2.	Densitate, la 20°C	g/cm <sup>3</sup>	1,05 - 1,15	SR EN ISO 2811-2002/AC:2006
3.	Continut de substante nevolatile (1 ora la 120°C)	%	min. 55	SR EN ISO 3251-08
4.	Putere de acoperire	numar straturi	2	SR ISO 6504-3:2003
5.	Consum specific	g/m <sup>2</sup> /strat	100 - 140	Functie de rugozitatea suprafetei si dilutie
6.	COV	g/l	Max. 129	EN ISO 11890-2
7.	Categorie si subcategorii produs (cf. D E 2004/42/CE)	g/l	A/e (Lacuri de finisare pentru interior/ exterior). 130 (2010) - SBA	
<b>Pelicula</b>				
8.	Aspect	-	pelicula continua, fara defecte, usor lucioasa	examinare vizuala
9.	Inercarea la carioaj (aderenta), grila 2 mm,	-	1	SR EN ISO 2409:2013
10.	Timp de uscare reacoperire	ore	3 - 4	SR EN ISO 9117-1:2009
11.	Timp de uscare completa	ore	max. 24	SR EN ISO 9117-1:2009
12.	Rezistenta la apa la 23°C	ore	Min 150	SR EN ISO 2812-2:2007

### 4. INSTRUCIUNI DE APLICARE

#### Mod de aplicare:

Prin pensulare, roluire, pulverizare cu aer sau air-less.

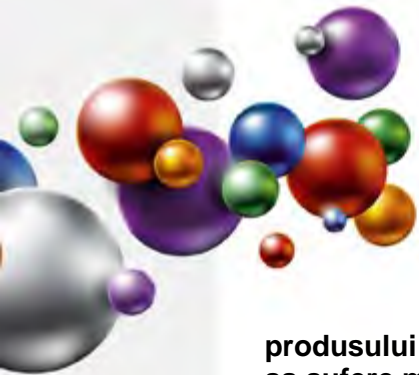
#### Pregatirea suprafetei-suport:

Aplicarea Lacului de Protectie Beton "Emex Mineral Protect" pe suprafata se face numai dupa pregatirea corespunzatoare a suportului, deoarece aceasta etapa are o influenta hotaratoare asupra calitatii acoperirii si durabilitatii acesteia.

**Betonul sau mortarele noi (inclusiv reparatiile) necesita minim 28 zile pentru intarire si uscare inaintea aplicarii; nerespectarea acestei conditii afecteaza rezistenta**

Certificări  
ISO





**produsului in timp, determina exfolieri sau basicari, iar vopselele colorate este posibil sa sufere modificari cromatice.**

- suprafetele tencuite se verifica prin ciocanire inainte de aplicarea produsului; daca se dovedesc necorespunzatoare (suna a gol), se indeparteaza complet tencuiala, pana la zidarie si se refac cu un mortar de aceeasi clasa cu cel initial;
- se remediaza fisurile si alte imperfectiuni inainte de aplicarea produsului;
- vopselele vechi, neaderente, se indeparteaza in totalitate prin raziure, slefuire, sau cu solutii chimice decapante ca *Pasta pentru Decapare "Emex CM Cleaner"*;
- zonele atacate de mucegai, sau expuse riscului de contaminare, se curata total si se impregneaza cu *Solutia de Sanitizare Antimucegai "Emex Forte"*;
- suprafetele, ce urmeaza a se acoperi cu lac, se curata de impuritati si/sau grasimi, se slefuiesc cu discuri abrazive, si se indeparteaza praful rezultat, prin aspirare, cu ajutorul perii-lor cu par moale, sau prin suflare cu aer comprimat;
- trebuie avut in vedere ca betoanele care contin aditivi ca: silicati, alcool polilvinilic, ceneri, etc., pot influenta in mod negativ aderența produsului la suport;
- la finalul pregatirii suprafetele trebuie sa fie netede, plane, uscate, rezistente, stabile;
- produsul se va usca in 24 de ore, iar al doilea strat poate fi aplicat la circa 4 ore de la aplicarea primului strat, funcție de temperatura mediului și porozitatea suportului.

## 5. CONDITII DE APLICARE

Produsul se conditioneaza la temperatura de aplicare minim 24 ore inainte de folosire. Inainte de deschiderea ambalajului se indeparteaza de pe acesta praful sau alte urme de murdarie pentru a nu contamina produsul. Nu se deschide in incaperi cu praf.

Se amesteca produsul in ambalajul original, folosind un amestecator mecanic, pentru obtinerea unei omogenitati perfecte.

In functie de modul de aplicare, se face reglarea vascozitatii, prin adaugarea de apa in proportie de 5 - 10%.

### **Compatibilitate:**

*Este interzisa cu desavarsire amestecarea produsului cu orice tipuri de alte vopsele, chiar similare, pentru evitarea riscului aparitiei unor probleme de compatibilitate. Orice alte produse conexe vor fi fabricate de producatorul "Romtehnachim" sau recomandate de acesta, pentru asigurarea unei compatibilitati maxime.*

Temperatura optima de aplicare a produsului este cuprinsa intre 10 si 30°C.

Temperatura produsului: 15 - 30°C.

Temperatura suportului: 15 - 30°C.

Umiditatea relativa a mediului max. 65%.

Umiditatea suportului nu trebuie sa depaseasca 10%.

Temperatura suportului va fi cu cel puțin 3°C peste temperatura punctului de roua pentru a evita condensarea umiditatii pe suport, factor ce poate determina scaderea aderenței, a luciului sau basicari.

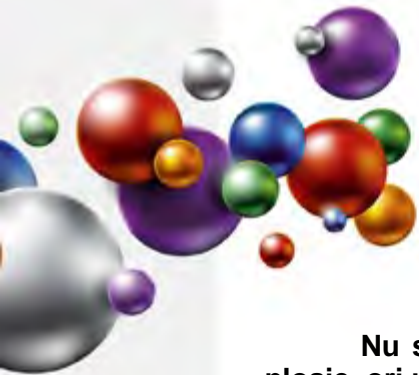
Diluarea produsului se face doar in limitele recomandate. Depasirea acestora va avea ca efect scaderea aderenței, a puterii de acoperire si a rezistentei in timp.

Produsul nu se va aplica pe timp nefavorabil, la temperaturi negative, pe ninsoare, sau cand exista pelicula de apa sau gheata pe suprafata-suport.

Se va evita deasemeni aplicarea produselor in conditii de vant puternic sau in prezenta unei mari cantitati de praf in atmosfera.

Certificări  
ISO





**Nu se va aplica sub actiunea directa a razelor solare, sau in conditii de ceata, ploaie, ori umiditate crescuta.**

**Se recomanda protejarea suprafetelor pentru minim 24 de ore de la aplicare, fata de ploaie sau actiunea razelor solare.**

### **NU SE VA UTILIZA SUB +5°C SAU PE SUPRAFETE UMEDE**

Spalarea sculelor se face imediat dupa incetarea lucrului, cu apa, urmata de stergere cu o panza din bumbac sau in.

## **6. AMBALARE, MARCARE, DEPOZITARE SI TRANSPORT**

Produsul se livreaza in ambalaje PP sau PE inchise etans. Pe etichetele ambalajelor sunt inscise: numele producatorului, denumirea produsului, tipul produsului, lotul si data fabricatiei, subcategoria produsului, COV, termenul de valabilitate, cantitatea neta, semne avertizoare: A NU SE UTILIZA SUB +5°C.

Ambalajele se depoziteaza in spatii uscate, ventilate, ferite de soare si surse de foc, la temperaturi cuprinse intre +5 si +30°C.

### **ATENTIE!**

**Depozitarea la temperaturi de sub +5°C poate duce la deteriorarea produsului.**

## **7. TERMEN DE VALABILITATE**

In ambalajele originale, inchise etans, cu respectarea conditiilor de transport si depozitare, termenul de valabilitate a produsului este de 12 luni de la data fabricatiei.

In cursul acestei perioade sunt posibile urmatoarele modificari care nu afecteaza proprietatile peliculogene ale produselor:

- cresterea viscozitatii - Se corecteaza prin adaugarea de apa

Produsul dintr-un ambalaj partial golit are o valabilitate mica, urmare evaporarii apei din produs. La depasirea termenului de valabilitate produsul trebuie reverificat din punct de vedere al caracteristicilor peliculogene conform conditiilor tehnice prevazute si poate fi utilizat daca aceste caracteristici corespund.

## **8. MASURI DE SANATATE, SECURITATE SI SITUATII DE URGENTA**

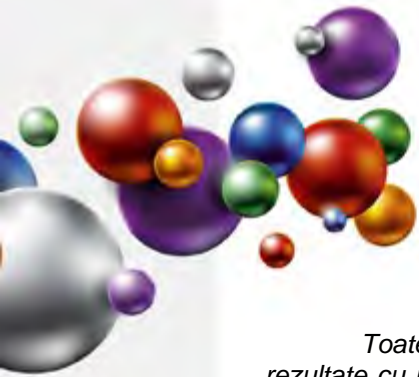
Toate operatiile de manipulare, transport, depozitare, utilizare se vor efectua aplicand cu strictete normele de protectia muncii si igiena sanitara in vigoare.

Pe parcursul aplicarii produsului se va asigura ventilatia corespunzatoare. Personalul va purta echipament de protectie corespunzator si se vor respecta regulile de igiena muncii.

### **PRODUSUL NU ESTE TOXIC SAU INFLAMABIL**

Certificări  
ISO





Toate informatiile de mai sus sunt oferite cu buna credinta, in vederea obtinerii celor mai bune rezultate cu produsele „EMEX”, marca inregistrata a „ROMTEHNOCHIM” s.r.l., si trebuiesc respectate ca atare, in totalitate.

Produsele „EMEX” sunt destinate utilizarii profesionale. Orice abatere de la conditiile si metodele de aplicare, depozitare sau pregatire a suprafetei poate influenta negativ performantele produselor puse in opera. „ROMTEHNOCHIM” s.r.l. nu-si asuma responsabilitatea pentru posibila degradare a produsului, urmare folosirii acestuia in afara recomandarilor sale.

Toate produsele sunt realizate in sistemul de Management Integrat al Calitatii ISO 9001:2008, ISO 14001:2004; OHSAS 18001:2007.

#### Contact:

#### S.C. Romtehnachim S.R.L.

Jilava, Strada Steaua Sudului, Nr. 22

☎ 021-457.1693, 021-457.0638; 021-457.0646;  
0724-509.552, 0724-577.075

✉ [office@emex.ro](mailto:office@emex.ro)

🌐 [www.emex.ro](http://www.emex.ro)

Socializati cu noi !



Certificări  
ISO

