

EMEX[®] *by*



ROMTEHNOCHIM

Soluții Profesionale

Fisa tehnica a produsului:

INTARITOR RASINI POLIURETANICE SOLVENT-FREE “EMEX 2K-PA”



1. GENERALITATI

[Intaritorul Poliuretanic Solvent-Free “EMEX 2K-PA”](#), din punct de vedere al compozitiei chimice este un poliizocianat aromatic cu vascozitate scazuta, nesolventat

Este utilizat ca agent de polimerizare pentru sistemele realizate pe baza de polioli acrilici nesolventati, in aplicatii ca: pardoseli turnate, mortare si sape poliuretanic cu adaos de fileri, pentru acoperiri de protectie sau decorative.

Este folosit in sistem cu [Pardoseala Poliuretanică Autonivelanta](#), si toate produsele similare sau complementare, cum ar fi: [Pardoseala Antiderapanta Poliuretanică](#), [Grund de Amorsare Poliuretanic](#), [Vopsea Poliuretanică de Pardoseala](#), alte produse poliuretanic din gama “**Emex**”, realizate din rasini nesolventate.

Asigura polimerizarea sistemelor, facilitand o etalare excelenta si performante finale superioare ale peliculei, atat de aspect, cat si de duritate si rezistenta.

Utilizarea este recomandata pentru temperaturi de peste +10 °C.

Culoare: maroniu

Elemente caracteristice principale:

- Creste aderența la suprafețe cimentice;
- Asigura polimerizarea;
- Creste rezistența la factori chimici;
- Îmbunătățește rezistența la frecare, zgariere;
- Creste rezistența la uzura;
- Creste rezistența mecanică a vopselei;
- Mărește capacitatea de protecție împotriva coroziunii;
- Asigura realizarea unei durități superioare;
- Îmbunătățește gradul de luciu.

Detalii produs - bicomponent:

- Componenta A - Baza poliuretanică realizată din polioli acrilici
- Componenta B - Poliizocianat aromatic

Certificări
ISO





2. DOMENII DE UTILIZARE

Intaritorul Poliuretanic “Emex 2K-PA” Solvent-Free este un produs dedicat pentru sistemele pe baza de rasini poliuretanic (polioli acrilici) nesolventate, cum ar fi: pardoseli autonivelante sau similare, grunduri de amorsare-impregnare, membrane, etc.

Zonele de utilizare, sunt preponderent cele de pardoseala din beton, mozaic, sapa, asfalt, ciment fibros, alte materiale minerale, unde, in combinatie cu rasina, poate realiza diverse acoperiri cu aspect decorativ superior, dar si de mare rezistenta.

Se recomanda in industria alimentara, chimica, farmaceutica, de prelucrare a titeiului, industria hartiei, industrie navala, de armament, dar si in toate zonele unde este solicitata o rezistenta ridicata la factori chimici, mecanici, sau medii agresive (factori chimici, umiditate mare, uleiuri, trafic, etc.), ori conditii speciale de igiena (laboratoare medicale, farmacii, servicii de alimentatie publica, etc.).

Sistemele astfel formulate sunt utilizate la acoperiri ce pot fi atat flexibile cat si dure, in functie de rapoartele de amestecare si tipul de rasina.

Este recomandat atat pentru sistemele folosite la interior, cat si pentru cele utilizate la exterior, fara restrictii, intrucat are rezistenta foarte buna la lumina si UV.

3. CARACTERISTICI TEHNICE

Nr. crt.	Caracteristica	U.M.	Valoarea caracteristicii	Metoda de analiza
<i>Produsul ca atare</i>				
1.	Aspect	-	produs omogen, fara incluziuni, transparent	examinare vizuala
2.	Culoare	-	maroniu	vizual
3.	Densitate la 25°C	g/ml	aprox.1,23	DIN EN ISO 2811-3
4.	Greutate echivalenta	-	aprox.133	-
5.	Punct de inflamabilitate	°C	aprox.229	DIN EN ISO 2719
6.	Vascozitate la 25°C	mPas	90 ± 20	MDI-01-02
7.	Continut de NCO	%	31,5 ± 20	MDI-01-01

4. INSTRUCIUNI DE APLICARE

Este obligatorie respectarea stricta a tuturor indicatiilor, precautiilor sau limitarilor din Fisa Tehnica a produsului de baza, in vederea obtinerii performantelor maxime ale produsului.

A fiind produsul de baza, iar B fiind intaritorul, vom avea urmatoarele rapoarte **gravimetrice** de amestecare:

Pardoseala poliuretanic - 10 parti A/ 2 parti B^{*1}

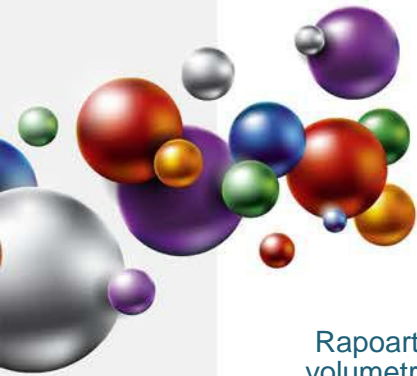
Membrana poliuretanic - 10 parti A / 2 parti B^{*2}

Grund poliuretanic de impregnare pardoseli - 10 parti A/ 6 parti B^{*3}

^{*1} Se indica la livrare functie de tipul intaritorului si destinatia produsului.

^{*2} Se indica la livrare functie de tipul intaritorului si destinatia produsului.

^{*3} Se indica la livrare functie de tipul intaritorului si destinatia produsului.



Rapoartele sunt gravimetrice. Se va proceda la cantarirea componentilor, NU dozarea volumetrica, ce poate induce erori semnificative datorita diferentelor de densitate pe lot.

Se pregateste doar cantitatea ce poate fi folosita in perioada de viabilitate (pot-life), a amestecului. Aceasta depinde atat de temperatura ambianta cat si de cantitatea preparata si este de cca. 30 min. la 23°C.

Amestecarea componentelor se va face cu turbina de amestecare, la viteza mica de rotatie, pentru evitarea incalzirii produsului, timp de max. 2 minute.

Perioada de viabilitate a produsului poate scadea odata cu cresterea temperaturii si marirea cantitatii de amestec, datorita accelerarii reactiilor chimice, la temperaturi mai mari de 23°C.

Produsul **NU** este compatibil cu apa.

Produsul poliuretanic in contact cu apa, in faza de preparare / aplicare, sufera deteriorari ireversibile, calitatea rezultata fiind afectata semnificativ.

Diluarea produsului se face numai in situatii speciale, pentru reglarea viscozitatii de aplicare a sistemului final, doar la recomandarea producatorului, conform indicatiilor acestuia, si numai cu *solvent reactiv poliuretanic "Emex"*.

5. CONDITII DE APLICARE

Produsul se conditioneaza la temperatura de aplicare minim 24 ore inainte de folosire.

Inainte de deschiderea ambalajului se indeparteaza de pe acesta praful sau alte urme de murdarie pentru a nu contamina produsul. Nu se deschide in incaperi cu praf.

Dupa amestecarea in ambalaj a produsului (componenta A), care poate fi pardoseala, vopsea, amorsa, membrana, etc., se adauga intaritorul (care, de regula, se livreaza predozat pentru a nu aparea erori de cantarire), si se omogenizeaza amestecul, folosind un amestecator mecanic, pentru un timp care nu va depasi 2 min., suficient pentru buna dispersare a intaritorului in masa produsului.

Compatibilitate:

Este interzisa amestecarea produsului cu orice compus chimic, sau alte produse, chiar similare, pentru evitarea riscului aparitiei unor probleme de compatibilitate.

Pentru asigurarea unei compatibilitati maxime, solventii sau alte materiale conexe, vor fi fabricate de producatorul "Romtehnachim", sau recomandate de acesta. Este interzisa amestecarea cu var, huma sau alte umpluturi.

Temperatura optima de aplicare a produsului: 15 si 30°C.

Temperatura optima a produsului: 15 si 30°C.

Temperatura optima a suportului: 15 si 40°C.

Umiditatea relativa a mediului max. 65%.

Temperatura suportului va fi cu cel puțin 3°C peste temperatura punctului de roua pentru a evita condensarea umiditatii pe suport, factor ce poate determina scaderea aderenței, a luciului sau basicari.

Produsele nu se vor aplica pe timp de ceata, ploaie, ninsoare, sau cand exista pelicula de apa sau gheata pe suprafata-suport.

Se va evita de asemeni aplicarea produselor in conditii de vant puternic sau in prezenta unei mari cantitati de praf in atmosfera.

Spalarea sculelor se face imediat dupa incetarea lucrului, cu diluant, urmata de stergere cu o panza din bumbac sau in.

Certificări
ISO





Nu este recomandată aplicarea produsului sub pragul de +10°C, întrucât timpul de uscare se poate prelungi necontrolat.

6. AMBALARE, MARCARE, DEPOZITARE SI TRANSPORT

Produsul se livrează în ambalaje metalice închise etans. Pe etichetele ambalajelor sunt înscrise: numele producătorului, denumirea produsului, tipul produsului, lotul și data fabricației, subcategoria produsului, COV, termenul de valabilitate, cantitatea netă, semne avertizoare specifice, privind nocivitatea și toxicitatea.

Ambalajele se depozitează în spații uscate, ventilate, ferite de soare și surse de foc, la temperaturi cuprinse între 5 și 30°C.

Transportul se va efectua cu mijloace de transport acoperite, special utilizate pentru transportul produselor inflamabile, neexpus la radiații solare sau intemperii, respectând reglementările privind transportul substanțelor inflamabile și nocive.

7. TERMEN DE VALABILITATE

În ambalajele originale, închise etans, cu respectarea condițiilor de transport și depozitare, termenul de valabilitate a produsului este de 12 luni de la data fabricației.

În cursul acestei perioade sunt posibile următoarele modificări care nu afectează proprietățile peliculogene ale produsului:

- creșterea vâscozității - Se corectează prin adăugarea solventului recomandat de producător.

Produsul dintr-un ambalaj parțial golit nu mai poate fi folosit, urmare apariției reacțiilor chimice de reticulare.

La depășirea termenului de valabilitate produsul trebuie re-verificat din punct de vedere al caracteristicilor peliculogene conform condițiilor tehnice prevăzute și poate fi utilizat dacă aceste caracteristici corespund.

8. MASURI DE SANATATE, SECURITATE SI SITUATII DE URGENTA

Amestecul în care întăritorul este folosit conține diluanți reactivi cu caracter inflamabil și nociv.

Toate operațiile de manipulare, transport, depozitare, utilizare se vor efectua aplicând cu strictețe normele de prevenire a incendiilor, normele de protecția muncii și igiena sanitară în vigoare.

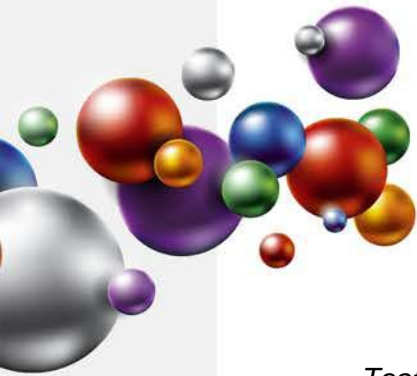
Se interzice:

- prezenta surselor de foc deschis (scantei, fumat, etc.);
- utilizarea echipamentelor electrice și uneltelor neconforme cu normele în vigoare referitoare la medii cu risc de explozie;
- contactul prelungit sau frecvent cu pielea și mucoasele;
- inhalarea prelungită sau frecventă a vaporilor.

Pe parcursul aplicării produsului se vor asigura ventilația și sistemele de stingere a incendiilor corespunzătoare. Personalul va purta echipament de protecție corespunzător și se vor respecta regulile de igiena muncii.

Certificări
ISO





Toate informatiile de mai sus sunt oferite cu buna credinta, in vederea obtinerii celor mai bune rezultate cu produsele „EMEX”, marca inregistrata a „ROMTEHNOCHIM” s.r.l., si trebuiesc respectate ca atare, in totalitate.

Produsele „EMEX” sunt destinate utilizarii profesionale. Orice abatere de la conditiile si metodele de aplicare, depozitare sau pregatire a suprafetei poate influenta negativ performantele produselor puse in opera. „ROMTEHNOCHIM” s.r.l. nu-si asuma responsabilitatea pentru posibila degradare a produsului, urmare folosirii acestuia in afara recomandarilor sale.

Toate produsele sunt realizate in sistemul de Management Integrat al Calitatii ISO 9001:2008, ISO 14001:2004; OHSAS 18001:2007.

Contact:

S.C. Romtehnachim S.R.L.

Str.Steaua Sudului, Nr. 22, Jilava, Ilfov

☎ 021-457.1693, 021-457.0638; 021-457.0646;
0724-509.552, 0724-577.075

✉ office@emex.ro

🌐 www.emex.ro

Socializati cu noi !



Certificări
ISO

