

EMEX<sup>®</sup> by



ROMTEHNOCHIM

Soluții Profesionale

Fisa tehnica a produsului:

## INTARITOR RASINI EPOXIDICE SOLVENT-FREE Seria I 30-30“EMEX”



### 1. GENERALITATI

[Intaritorul Epoxidic Solvent-Free “EMEX” Seria I 30-30](#), ca si compozitie chimica, este un aduct de poliamina modificata.

Este utilizat ca agent de intarire pentru sistemele realizate pe baza de rasini epoxidice nesolventate, in aplicatii ca: pardoseli turnate, mortare si sape epoxidice cu adaos de fileri, laminare si/sau acoperiri de protectie, dar si pentru diversi adezivi epoxidici.

Este folosit in sistem cu [Pardoseala Epoxidica Autonivelanta “Emex”](#), si toate produsele similare sau conexe (cum ar fi: [Pardoseala Antiderapanta “Emex”](#), [Grund de Amorsare “Emex”](#), [Vopsea Epoxidica de Pardoseala “Emex”](#), etc.), in scop de protectie si/sau decorativ.

Asigura reticularea sistemelor, facilitand etalarea excelenta si realizarea de proprietati finale superioare ale peliculei, atat de aspect, cat si de duritate si rezistenta.

Utilizarea este recomandata pentru temperaturi de peste +10 °C.

Culoare: transparent, cu usoara (posibila) nuanta galbui sau roz.

#### **Elemente caracteristice principale:**

- Creste aderența la suprafețe-suport din beton;
- Creste rezistența la factori chimici;
- Îmbunătățește rezistența la frecare, zgariere;
- Creste rezistența la uzura;
- Creste rezistența la spalare;
- Creste rezistența mecanică a vopselei;
- Mărește capacitatea de protecție împotriva coroziunii;
- Asigura realizarea unei durități superioare;
- Îmbunătățește gradul de luciu.

#### **Detalii produs - bicomponent:**

- Componenta A - Baza epoxidică
- Componenta B - Aduct poliaminic

Certificări  
ISO





## 2. DOMENII DE UTILIZARE

Intaritorul Epoxidic "EMEX" Seria I 30-30 Solvent-Free este un produs dedicat pentru sistemele pe baza de rasini epoxidice nesolventate, cum ar fi: pardoseli autonivelante sau similare, grunduri de amorsare-impregnare, mortare sau sape epoxidice, sigilare top-coat, etc.

Zonele de utilizare, sunt preponderent cele de pardoseala din beton, mozaic, sapa, alte materiale cimentice, unde, in combinatie cu rasina, poate realiza diverse acoperiri cu aspect decorativ superior, dar si de mare rezistenta.

Se recomanda in industria alimentara, chimica, farmaceutica, de prelucrare a titeiului, industria hartiei, industrie navala, de armament, dar si in toate zonele unde este solicitata o rezistenta ridicata la factori chimici, mecanici, sau medii agresive (factori chimici, umiditate mare, uleiuri, trafic, etc.), ori conditii speciale de igiena (laboratoare medicale, farmacii, servicii de alimentatie publica, etc.).

In conditii de exterior poate fi utilizat doar cu adaos de aditivi speciali, si numai la recomandarea producatorului.

## 3. CARACTERISTICI TEHNICE

Nr. crt.	Caracteristica	U.M.	Valoarea caracteristicii	Metoda de analiza
<b>Produsul ca atare</b>				
1.	Aspect	-	produs omogen, fara incluziuni, transparent	examinare vizuala
2.	Culoare (Gardner)	-	< 2	DIN ISO 4630
3.	Densitate la 20°C	g/cm <sup>3</sup>	1,03 ± 0,02	DIN 53217 T.4
4.	Viabilitate amestec ( Pot-life) 23±2°C	min.	max. 30	SR EN ISO 9514-2005
5.	Echivalent amina	g	≈ 95	-
6.	Vascozitate la 23°C	mPas	200 - 300	DIN 53015

## 4. INSTRUCIUNI DE APLICARE

Este obligatorie respectarea stricta a tuturor indicatiilor, precautiilor sau limitarilor din Fisa Tehnica a produsului de baza, in vederea obtinerii performantelor maxime ale produsului.

A fiind produsul de baza, iar B fiind intaritorul, vom avea urmatoarele rapoarte gravimetrice de amestecare:

**Mortar Epoxidic - 10 parti A / 1 parte B<sup>\*1</sup>**

**Pardoseala Epoxidica - 10 parti A/ 2 parti B<sup>\*2</sup>**

**Lac Epoxidic, sigilant (Top-Coat) - 10 parti A/ 5 parti B<sup>\*3</sup>**

<sup>\*1</sup> Se indica la livrare functie de tipul intaritorului si destinatia produsului.

<sup>\*2</sup> Se indica la livrare functie de tipul intaritorului si destinatia produsului.

<sup>\*3</sup> Se indica la livrare functie de tipul intaritorului si destinatia produsului.



Rapoartele fiind gravimetrice, se va proceda la cantarirea componentilor, NU dozarea volumetrica, ce poate induce erori semnificative datorita diferentelor de densitate pe lot.

Se amesteca doar cantitatea ce poate fi folosita in perioada de viabilitate(pot-life), a amestecului de cca. 30 min. la 23°C.

Amestecarea componentelor se va face cu turbina de amestecare, la viteza mica de rotatie, pentru evitarea incalzirii produsului, timp de max. 2 minute.

Durata de viabilitate a amestecului depinde atat de temperatura ambianta cat si de cantitatea preparata si este de cca. 30 min. la 23°C.

Perioada de viabilitate a produsului poate scadea odata cu cresterea temperaturii si marirea cantitatii de amestec, datorita accelerarii reactiilor chimice, la temperaturi mai mari de 23°C.

Produsul **NU** este compatibil cu apa.

Produsul epoxidic in contact cu apa, in faza de preparare / aplicare, sufera deteriorari ireversibile, calitatea rezultata fiind afectata semnificativ.

Produsul se dilueaza doar in situatii speciale, determinate de vascozitatea amestecului final, doar la recomandarea producatorului, conform indicatiilor acestuia, si numai cu *solvent reactiv "Emex"*.

## 5. CONDITII DE APLICARE

Produsul se conditioneaza la temperatura de aplicare minim 24 ore inainte de folosire.

Inainte de deschiderea ambalajului se indeparteaza de pe acesta praful sau alte urme de murdarie pentru a nu contamina produsul. Nu se deschide in incaperi cu praf.

Dupa amestecarea in ambalaj a produsului (componenta A), care poate fi lac, email, vopsea, grund sau amorsa, se adauga intaritorul (care, de regula, se livreaza predozat pentru a nu aparea erori de cantarire), si se omogenizeaza amestecul, folosind un amestecator mecanic, pentru un timp care nu va depasi 2 min., suficient pentru buna dispersare a intaritorului in masa produsului.

### **Compatibilitate:**

Este interzisa amestecarea produsului cu orice compus chimic, sau alte produse, chiar similare, pentru evitarea riscului aparitiei unor probleme de compatibilitate.

Pentru asigurarea unei compatibilitati maxime, solventii sau alte materiale conexe, vor fi fabricate de producatorul "Romtehnachim", sau recomandate de acesta. Este interzisa amestecarea cu var, huma sau alte umpluturi.

Temperatura optima de aplicare a produsului: 15 si 30°C.

Temperatura optima a produsului: 15 si 30°C.

Temperatura optima a suportului: 15 si 40°C.

Umiditatea relativa a mediului max. 65%.

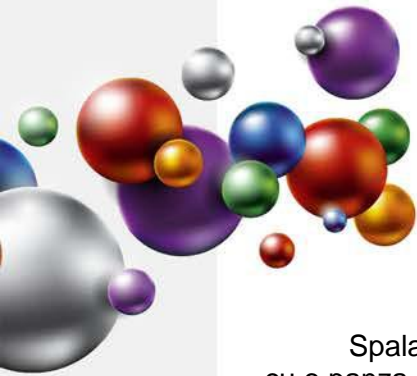
Temperatura suportului va fi cu cel putin 3°C peste temperatura punctului de roua pentru a evita condensarea umiditatii pe suport, factor ce poate determina scaderea aderenței, a luciului sau basicari.

Produsele nu se vor aplica pe timp de ceata, ploaie, ninsoare, sau cand exista pelicula de apa sau gheata pe suprafata-suport.

Se va evita de asemeni aplicarea produselor in conditii de vant puternic sau in prezenta unei mari cantitati de praf in atmosfera.

Certificări  
ISO





Spalarea sculelor se face imediat dupa incetarea lucrului, cu diluant, urmata de stergere cu o panza din bumbac sau in.

Nu este recomandata aplicarea produsului sub pragul de +10°C, intrucat timpul de uscare se poate prelungi necontrolat.

## 6. AMBALARE, MARCARE, DEPOZITARE SI TRANSPORT

Produsul se livreaza in ambalaje metalice inchise etans. Pe etichetele ambalajelor sunt inscrite: numele producatorului, denumirea produsului, tipul produsului, lotul si data fabricatiei, subcategoria produsului, COV, termenul de valabilitate, cantitatea neta, semne avertizoare specifice, privind nocivitatea si toxicitatea.

Ambalajele se depoziteaza in spatii uscate, ventilate, ferite de soare si surse de foc, la temperaturi cuprinse intre 5 si 30°C.

Transportul se va efectua cu mijloace de transport acoperite, special utilizate pentru transportul produselor inflamabile, neexpus la radiatii solare sau intemperii, respectand reglementarile privind transportul substantelor inflamabile si nocive.

## 7. TERMEN DE VALABILITATE

In ambalajele originale, inchise etans, cu respectarea conditiilor de transport si depozitare, termenul de valabilitate a produsului este de 12 luni de la data fabricatiei.

In cursul acestei perioade sunt posibile urmatoarele modificari care nu afecteaza proprietatile peliculogene ale produsului:

- cresterea vascozitatii - Se corecteaza prin adaugarea solventului recomandat de producator.

Produsul dintr-un ambalaj partial golit nu mai poate fi folosit, urmare aparitiei reactiilor chimice de reticulare.

La depasirea termenului de valabilitate produsul trebuie reverificat din punct de vedere al caracteristicilor peliculogene conform conditiilor tehnice prevazute si poate fi utilizat daca aceste caracteristici corespund.

## 8. MASURI DE SANATATE, SECURITATE SI SITUATII DE URGENTA

Amestecul in care intaritorul este folosit contine diluanti reactivi cu caracter inflamabil si nociv.

Toate operatiile de manipulare, transport, depozitare, utilizare se vor efectua aplicand cu strictete normele de prevenire a incendiilor, normele de protectia muncii si igiena sanitara in vigoare.

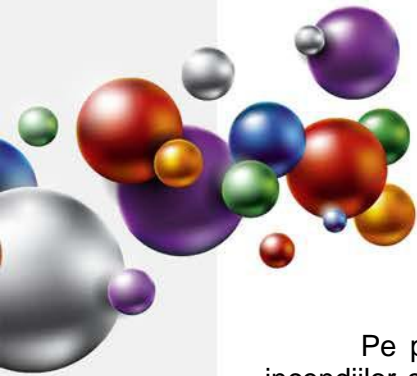
Se interzice:

- prezenta surselor de foc deschis (scantei, fumat, etc.);
- utilizarea echipamentelor electrice si uneltelor neconforme cu normele in vigoare referitoare la medii cu risc de explozie;
- contactul prelungit sau frecvent cu pielea si mucoasele;
- inhalarea prelungita sau frecventa a vaporilor.

Certificări  
ISO







Pe parcursul aplicării produsului se vor asigura ventilația și sistemele de stingere a incendiilor corespunzătoare. Personalul va purta echipament de protecție corespunzător și se vor respecta regulile de igienă muncii.

*Toate informațiile de mai sus sunt oferite cu bună credință, în vederea obținerii celor mai bune rezultate cu produsele „EMEX”, marca înregistrată a „ROMTEHNOCHIM” s.r.l., și trebuie respectate ca atare, în totalitate.*

*Produsele „EMEX” sunt destinate utilizării profesionale. Orice abatere de la condițiile și metodele de aplicare, depozitare sau pregătire a suprafeței poate influența negativ performanțele produselor puse în opera. „ROMTEHNOCHIM” s.r.l. nu-și asumă responsabilitatea pentru posibila degradare a produsului, urmând folosirea acestuia în afara recomandărilor sale.*

*Toate produsele sunt realizate în sistemul de Management Integrat al Calității ISO 9001:2008, ISO 14001:2004; OHSAS 18001:2007.*

#### Contact:

#### **S.C. Romtehnachim S.R.L.**

Str. Steaua Sudului, Nr. 22, Jilava, Ilfov

☎ 021-457.1693, 021-457.0638; 021-457.0646;  
0724-509.552, 0724-577.075

✉ [office@emex.ro](mailto:office@emex.ro)

🌐 [www.emex.ro](http://www.emex.ro)

Socializați cu noi !



Certificări  
ISO

