

EMEX<sup>®</sup> by



ROMTEHNOCHIM

Soluții Profesionale

Fisa tehnica a produsului:

## INTARITOR RASINI POLIURETANICE SOLVENTATE "EMEX" Seria 75-HMX



### 1. GENERALITATI

[Intaritorul Poliuretanic "EMEX" Seria 75-HMX](#), ca si formulare, este un poliizocianat alifatic, cu 75% solide, in amestec de metoxipropanol acetat si xilen (in parti egale).

Este utilizat ca agent de intarire pentru sisteme de rasini poliuretanic solventate, in aplicatii ca vopsitorie, grunduri sau lacuri specializate. Este folosit in sistem cu [Emailul Poliuretanic Bicomponent "Emex"](#), [Grundul Poliuretanic Anticoroziv "Emex"](#), sau [Lacul Protector "Emex UV Shield"](#), etc., in scop decorativ si de protectie, pentru reticularea acestora, facilitand etalarea excelenta si realizarea de proprietati finale superioare ale peliculei.

Utilizarea este recomandata pentru temperaturi de peste + 10 °C.

Culoare: transparent.

#### Elemente caracteristice principale:

- Creste aderența la suprafețe-suport din beton;
- Creste rezistența la factori chimici;
- Asigura rezistența la zgariere;
- Marește gradul de luciu.
- Asigura rezistența la uzura;
- Creste rezistența la spalare;
- Creste durabilitatea peliculei finale;
- Asigura realizarea unei durități mari;
- Asigura o bună rezistență mecanică;
- Marește capacitatea de protecție împotriva coroziunii.

#### Detalii produs - bicomponent:

- Componenta A - Baza poliolică
- Componenta B - Intaritor poliizocianat alifatic in solutie

Certificări  
ISO





## 2. DOMENII DE UTILIZARE

**Intaritorul pentru Rasini Poliuretanic “EMEX” Seria 75-HMX** se foloseste ca agent de intarire pentru Emailuri poliuretanic, Grunduri poliuretanic, Lacuri poliuretanic si Amorse poliuretanic, folosite la acoperirea urmatoarelor tipuri de suprafete: beton, structuri metalice, instalatii folosite in industria alimentara, chimica, farmaceutica, industria hartiei, de prelucrare a titeiului, de armament, dar si in multe alte zone unde este solicitata o rezistenta ridicata la factori chimici, mecanici, sau medii agresive (factori chimici, umiditate mare, uleiuri, trafic, etc.), ori conditii speciale de igiena (laboratoare medicale, farmacii servicii de alimentatie publica, etc.), in conditii de interior sau de exterior, remarcandu-se prin pelicule superioare fata de cele epoxidice, motiv pentru care, la exterior este recomandat sistemul epoxi-poliuretanic.

## 3. CARACTERISTICI TEHNICE

Nr. crt.	Caracteristica	U.M.	Valoarea caracteristicii	Metoda de analiza
<b>Produsul ca atare</b>				
1.	Aspect	-	produs omogen, fara incluziuni, transparent	examinare vizuala
2.	Culoare (APHA-Hazen)	-	≤ 40	DIN ISO 4630
3.	Continut nevolatile	%	75 ± 1	SR EN ISO 3251-2003
4.	Viabilitate amestec ( Pot-life) 23±2°C	min.	max. 30	SR EN ISO 9514-2005
5.	Continut monomer (HDI)	g/cm <sup>3</sup>	< 0,3%	
6.	Vascozitate la 23°C	mPA.s	250 ± 100	DIN 53 015

## 4. INSTRUCIUNI DE APLICARE

Este obligatorie respectarea stricta a tuturor indicatiilor, precautiilor sau limitarilor din Fisa Tehnica a produsului de baza, in vederea obtinerii performantelor maxime ale produsului.

A fiind produsul de baza, iar B fiind intaritorul, vom avea urmatoarele rapoarte **gravimetrice** de amestecare:

**Grund Poliuretanic – 10 parti A / 1,5 parti B<sup>\*1</sup>**

**Email Poliuretanic – 10 parti A/ 2 parti B<sup>\*2</sup>**

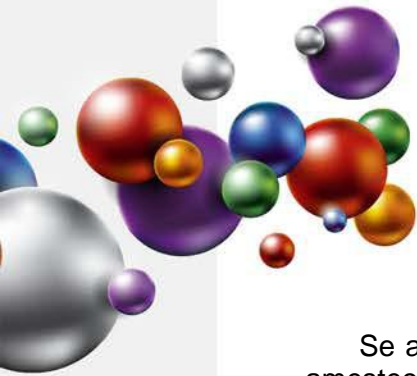
**Lac Poliuretanic, sigilanti – 10 parti A/ 3 parti B<sup>\*3</sup>**

Rapoartele fiind gravimetrice, se va proceda la cantarirea componentilor, NU dozarea volumetrica, ce poate induce erori semnificative datorita diferentelor de densitate pe lot.

<sup>\*1</sup> Se indica la livrare functie de tipul intaritorului si destinatia produsului.

<sup>\*2</sup> Se indica la livrare functie de tipul intaritorului si destinatia produsului.

<sup>\*3</sup> Se indica la livrare functie de tipul intaritorului si destinatia produsului.



Se amesteca doar cantitatea ce poate fi folosita in perioada de viabilitate (pot-life), a amestecului de cca. 30 min la 23°C.

Amestecarea componentelor se va face cu turbina de amestecare, la viteza mica de rotatie, pentru evitarea incalzirii produsului, timp de max. 2 minute.

Amestecul obtinut are o durata limitata de utilizare (viabilitate sau pot-life). Aceasta depinde atat de temperatura ambianta cat si de cantitatea preparata (30 min la 23°C).

Perioada de viabilitate a produsului poate scadea odata cu cresterea temperaturii si marirea cantitatii de amestec, datorita accelerarii reactiilor chimice, la temperaturi mai mari de 23°C.

Produsul **NU** este compatibil cu apa.

Produsul poliuretanic in contact cu apa, in faza de preparare / aplicare, sufera deteriorari ireversibile, calitatea rezultata fiind afectata semnificativ.

Diluarea produsului se face, in situatii speciale, doar la recomandarea producatorului, conform indicatiilor acestuia, cu **solventi "Emex"**.

## 5. CONDITII DE APLICARE

Produsul se conditioneaza la temperatura de aplicare minim 24 ore inainte de folosire.

Inainte de deschiderea ambalajului se indeparteaza de pe acesta praful sau alte urme de murdarie pentru a nu contamina produsul. Nu se deschide in incaperi cu praf.

Dupa amestecarea in ambalaj a produsului (componenta A), care poate fi lac, email, vopsea, grund sau amorsa, se adauga intaritorul (care, de regula, se livreaza predozat pentru a nu aparea erori de cantarire), si se omogenizeaza amestecul, folosind un amestecator mecanic, pentru un timp care nu va depasi 2 minute, suficient pentru buna dispersare a intaritorului in masa produsului.

### **Compatibilitate:**

Este interzisa amestecarea produsului cu orice compus chimic, sau alte produse, chiar similare, pentru evitarea riscului aparitiei unor probleme de compatibilitate.

Pentru asigurarea unei compatibilitati maxime, solventii sau alte materiale conexe, vor fi fabricate de producatorul "Romtehnachim", sau recomandate de acesta. Este interzisa amestecarea cu var, huma sau alte umpluturi.

Temperatura optima de aplicare a produsului: 15 si 30°C.

Temperatura optima a produsului: 15 si 30°C.

Temperatura optima a suportului: 15 si 40°C.

Umiditatea relativa a mediului max. 65%.

Temperatura suportului va fi cu cel putin 3°C peste temperatura punctului de roua pentru a evita condensarea umiditatii pe suport, factor ce poate determina scaderea aderenței, a luciului sau basicari.

Produsele nu se vor aplica pe timp de ceata, ploaie, ninsoare, sau cand exista pelicula de apa sau gheata pe suprafata-suport.

Se va evita de asemeni aplicarea produselor in conditii de vant puternic sau in prezenta unei mari cantitati de praf in atmosfera.

Spalarea sculelor se face imediat dupa incetarea lucrului, cu diluant, urmata de stergere cu o panza din bumbac sau in.

Certificări  
ISO





Nu este recomandată aplicarea produsului sub pragul de +10°C, întrucât timpul de uscare se poate prelungi necontrolat.

## 6. AMBALARE, MARCARE, DEPOZITARE SI TRANSPORT

Produsul se livrează în ambalaje metalice închise etans. Pe etichetele ambalajelor sunt înscrise: numele producătorului, denumirea produsului, tipul produsului, lotul și data fabricației, subcategoria produsului, COV, termenul de valabilitate, cantitatea netă, semne avertizare specifice, privind nocivitatea și toxicitatea.

Ambalajele se depozitează în spații uscate, ventilate, ferite de soare și surse de foc, la temperaturi cuprinse între 5 și 30°C.

Transportul se va efectua cu mijloace de transport acoperite, special utilizate pentru transportul produselor inflamabile, neexpus la radiații solare sau intemperii, respectând reglementările privind transportul substanțelor inflamabile și nocive.

## 7. TERMEN DE VALABILITATE

În ambalajele originale, închise etans, cu respectarea condițiilor de transport și depozitare, termenul de valabilitate a produsului este de 12 luni de la data fabricației.

În cursul acestei perioade sunt posibile următoarele modificări care nu afectează proprietățile peliculogene ale produsului:

- creșterea vâscozității - Se corectează prin adăugarea solventului recomandat de producător

Produsul dintr-un ambalaj parțial golit nu mai poate fi folosit, urmare apariției reacțiilor chimice de polimerizare.

La depășirea termenului de valabilitate produsul trebuie re-verificat din punct de vedere al caracteristicilor peliculogene conform condițiilor tehnice prevăzute și poate fi utilizat dacă aceste caracteristici corespund.

## 8. MASURI DE SANATATE, SECURITATE SI SITUATII DE URGENTA

Amestecul în care întăritorul este folosit conține diluanți reactivi cu caracter inflamabil și nociv. Toate operațiile de manipulare, transport, depozitare, utilizare se vor efectua aplicând cu strictete normele de prevenire a incendiilor, normele de protecția muncii și igiena sanitară în vigoare.

Se interzice:

- prezența surselor de foc deschis (scantei, fumat, etc.);
- utilizarea echipamentelor electrice și uneltelor neconforme cu normele în vigoare referitoare la medii cu risc de explozie;
- contactul prelungit sau frecvent cu pielea și mucoasele;
- inhalarea prelungită sau frecventă a vaporilor.

Pe parcursul aplicării produsului se vor asigura ventilația și sistemele de stingere a incendiilor corespunzătoare. Personalul va purta echipament de protecție corespunzător și se vor respecta regulile de igiena muncii.

Certificări  
ISO





Toate informatiile de mai sus sunt oferite cu buna credinta, in vederea obtinerii celor mai bune rezultate cu produsele „EMEX”, marca inregistrata a „ROMTEHNOCHIM” s.r.l., si trebuiesc respectate ca atare, in totalitate.

Produsele „EMEX” sunt destinate utilizarii profesionale. Orice abatere de la conditiile si metodele de aplicare, depozitare sau pregatire a suprafetei poate influenta negativ performantele produselor puse in opera. „ROMTEHNOCHIM” s.r.l. nu-si asuma responsabilitatea pentru posibila degradare a produsului, urmare folosirii acestuia in afara recomandarilor sale.

Toate produsele sunt realizate in sistemul de Management Integrat al Calitatii ISO 9001:2008, ISO 14001:2004; OHSAS 18001:2007.

## Contact:

### S.C. Romtehnachim S.R.L.

Str.Steaua Sudului, Nr. 22, Jilava, Ilfov

☎ 021-457.1693, 021-457.0638; 021-457.0646;  
0724-509.552, 0724-577.075

✉ [office@emex.ro](mailto:office@emex.ro)

🌐 [www.emex.ro](http://www.emex.ro)

Socializati cu noi !



Certificări  
ISO

